



A History of Achievement. A Future of Innovation | Июнь 2021

## **CitiManager: Самостоятельная регистрация держателя карты (через идентификатор регистрации и секретный код)**

# Содержание



- Начало работы с CitiManager
- Регистрация пользователя в CitiManager
- Заполнение заявки на получение корпоративной карты
- Вход в CitiManager
- Печать заявления
- Служба поддержки корпоративных карт



# Начало работы с CitiManager



На адрес электронной почты держатель получает следующие два письма: с идентификатором регистрации и секретным кодом

1.

**From:** [citicommercialcards.admin@citi.com](mailto:citicommercialcards.admin@citi.com) [mailto:citicommercialcards.admin@citi.com]

**Sent:** Wednesday, November 27, 2013 9:54 AM

**To:** [REDACTED]

**Subject:** Заявка на получение карты - Идентификатор регистрации для Предварительно заполненной заявки

Уважаемый/-ая test testov

Ваш запрос на получение Корпоративной кредитной карты Сити одобрен Вашим руководителем, а форма заявки предзаполнена для Вас.

Доступ к ней можно получить с помощью идентификатора регистрации:

416707501gx

Свой код Вы получите в электронном письме. Получив код, просмотрите и отправьте заявку, следуя инструкциям:

- 1) Воспользуйтесь ссылкой: <https://home.cards.citidirect.com/CommercialCard/Cards.html> и выберите «Подать заявку на получение карты» в разделе «Новые пользователи».
- 2) Выберите опцию «Код для Предварительно заполненной заявки».
- 3) Затем Вы сможете ввести идентификатор и код регистрации.
- 4) Проверив правильность данных, создайте Ваше имя пользователя и пароль в CitiManager, следуя инструкциям.
- 5) Просмотрите данные в форме заявки, внося, при необходимости, изменения. После заполнения заявки примите условия для ее отправки.

После подачи Вами заполненной заявки могут применяться дополнительные меры проверки и утверждения. По завершении процедуры проверки Вы получите оповещение от Citi.

Если у Вас возникли вопросы или Вам нужна помощь, обратитесь в Службу поддержки по вопросам заявок в 0845 607 0740 с 8:00 до 18:00 (центральноевропейское время).

Это электронное сообщение было создано и отправлено автоматически. Пожалуйста, не отвечайте на него.

Для изменения опций электронных и СМС-сообщений, которые Вы получаете от Citi, обновите настройки в разделе «Мой профиль» в Citimanager. Изменения отразятся на Вашем счете в течение 48 ч. **Защитите себя от мошенничества в Интернете или «фишинга»**

Помните: Citi никогда не просит предоставлять пароль, обновлять персональные или коммерческие данные по электронной почте. Если Вы получили сообщение, которое Вам кажется подозрительным, пожалуйста, перешлите его по адресу [submitphishing@citi.com](mailto:submitphishing@citi.com).

**Обратите внимание:** Если у Вас уже учетная запись в CitiManager, заявление будет доступно в ней во вкладке «Мой профиль» - «История запросов». В этом случае идентификатор регистрации и секретный код отправлены на электронную почту не будут.

# Начало работы с CitiManager



2

**From:** [citicommercialcards.admin@citi.com](mailto:citicommercialcards.admin@citi.com) [mailto:citicommercialcards.admin@citi.com]  
**Sent:** Wednesday, November 27, 2013 9:54 AM  
**To:** [redacted]  
**Subject:** Заявка на получение карты - Секретный код регистрации для Предварительно заполненной заявки

Уважаемый/-ая test testov

Для заполнения Вашей заявки на получение корпоративной кредитной карты Сити для Регистрационного ID XXXXXXXXXXXXX9srх направляем Ваш секретный код регистрации:

4c6707

Секретный код следует вводить с учетом регистра.

Если у Вас возникли вопросы относительно этого сообщения или Вам нужна помощь, просим обращаться в Отдел обслуживания держателей корпоративных карт по номеру телефона, указанному на обратной стороне Вашей карты.

Это электронное сообщение было создано и отправлено системой автоматически. Пожалуйста, не отвечайте на это сообщение, так как этот адрес электронной почты используется только для исходящих сообщений.

Для внесения изменений в опции электронных и СМС-сообщений, которые Вы получаете от Citi, войдите в CitiManager и обновите свои предпочтения в разделе «Мой профиль». Для отображения изменений на Вашем счете потребуется до 48 часов. **Защитите себя от мошенничества в Интернете или «фишинга»**

Помните: Citi никогда не просит предоставлять пароль, обновлять персональные или коммерческие данные по электронной почте. Если Вы получили сообщение, которое Вам кажется подозрительным или обманным, пожалуйста, перешлите его по адресу [submitphishing@citi.com](mailto:submitphishing@citi.com).

**Обратите внимание:** идентификатор регистрации и секретный код необходимо будет ввести вручную, а не копировать.

# Регистрация пользователя в CitiManager



Для входа на сайт перейдите по ссылке [www.citimanager.com/login](http://www.citimanager.com/login). В правом верхнем углу выберите язык общения.

Далее перейдите по ссылке: «Подать заявку на оформление карты».

Карты Citi® Commercial Cards

CitiManager

Выбор языка  
Russian

**Зарегистрированные пользователи**

ИМЯ ПОЛЬЗОВАТЕЛЯ

ПАРОЛЬ

ВОЙТИ

ОЧИСТИТЬ

[Забыли имя пользователя?](#) | [Забыли пароль?](#)

**Новые пользователи**

[Самостоятельная регистрация для владельцев карт](#)

[Самостоятельная регистрация для администраторов программы](#)

[Подать заявку на оформление карты](#)

[Нужна помощь?](#)

Условия и положения | Конфиденциальность | Доступ | Institutional Clients Group | ©2018 Citigroup Inc

CITI, CITI, Arc Design, CITIBANK и CITIGROUP являются товарными знаками и знаками обслуживания Citigroup Inc. или аффилированных компаний, которые используются и зарегистрированы во всём мире. Дизайн Blue Wave является фирменным стилем Citigroup и используется во всех странах мира. Citibank, Citigroup Inc. и их дочерние компании также заявляют права на определённые другие товарные знаки и знаки обслуживания, которые содержатся на этих веб-страницах.

# Регистрация пользователя в CitiManager



В открывшемся окне выберите «Код предварительно заполненной заявки», нажмите «Продолжить»

LOGIN /

## User Registration

**i** Welcome to CitiManager. Please select the proper registration process for your organization. You should have received one of the following codes from your Program Administrator. If you do not have a code, please contact your Program Administrator.

CitiDirect System Client Code

My organization provided me a "CitiDirect System Client Code" to apply for a card, reinstatement or account upgrade.

Invitation Passcode

My organization provided me with an Invitation passcode and Inviter's Email to apply for a card.

Prefilled Application Code

My organization provided me with a Registration ID and Passcode to apply for a card.

CONTINUE

CANCEL

Введите высланные Вам идентификатор и секретный код (необходимо ввести вручную, не копировать), нажмите «Продолжить»

**i** You will be prompted in the next four steps to register for the CitiManager website and complete the card application.

Step 1 of 4: - Please enter the Registration ID and passcode provided by your organization. Please contact your card program administrator if you do not have these details.

\* REGISTRATION ID

5d2l6c3y4h5i7u9y

\* REGISTRATION PASSCODE

●●●●●●●●

CONTINUE

BACK CLEAR CANCEL

# Регистрация пользователя в CitiManager



CITI® COMMERCIAL CARDS

CitiManager



[LOGIN](#) /

## User Registration

1. Passcode Verification **2. Sign-on Details** 3. Country and Language 4. Card Application Details

**i** Step 2 of 4: - Please complete the information below to create your CitiManager User Profile. It is important you remember these details as your username and password will be used for future CitiManager log-in and your verification question will be used by the Helpdesk for authentication in case you forget these details.

### SIGN-ON DETAILS



\* USERNAME

\* PASSWORD

\* CONFIRM PASSWORD

\* HELPDESK VERIFICATION QUESTION

\* HELPDESK VERIFICATION ANSWER

\* CONFIRM HELPDESK VERIFICATION ANSWER

Здесь необходимо создать имя пользователя и пароль для учетной записи в CitiManager

В поле «Имя пользователя» – ввести логин (логин нужно придумать самостоятельно), требования к нему:

- ✓ Должен быть более 6 символов
- ✓ Может содержать комбинацию букв и цифр (возможно использование специальных символов)
- ✓ Пробелы не допустимы

В поле «Пароль» – ввести пароль (пароль нужно придумать самостоятельно), требования к нему:

- ✓ Должен быть от 8 до 9 символов
- ✓ Должен содержать как минимум одну букву
- ✓ Должен содержать как минимум одну цифру
- ✓ Одинаковые символы не должны быть размещены последовательно

# Регистрация пользователя в CitiManager



## PERSONAL INFORMATION

\* FIRST NAME

\* LAST NAME

\* COUNTRY

\* CONTACT NUMBER

ZIP/POSTAL CODE

\* EMAIL ADDRESS

\* CONFIRM EMAIL ADDRESS

CONTINUE

BACK

CLEAR

CANCEL

**Обратите внимание:** в системе нельзя создать две учетные записи с одинаковым электронным адресом. Поэтому, если у Вас уже есть учетная запись в CitiManager, заявка должна отобразиться сразу в Вашем личном кабинете



[Terms & Conditions](#) [Privacy](#) [Accessibility](#) [Institutional Clients Group](#) | ©2018 Citigroup Inc

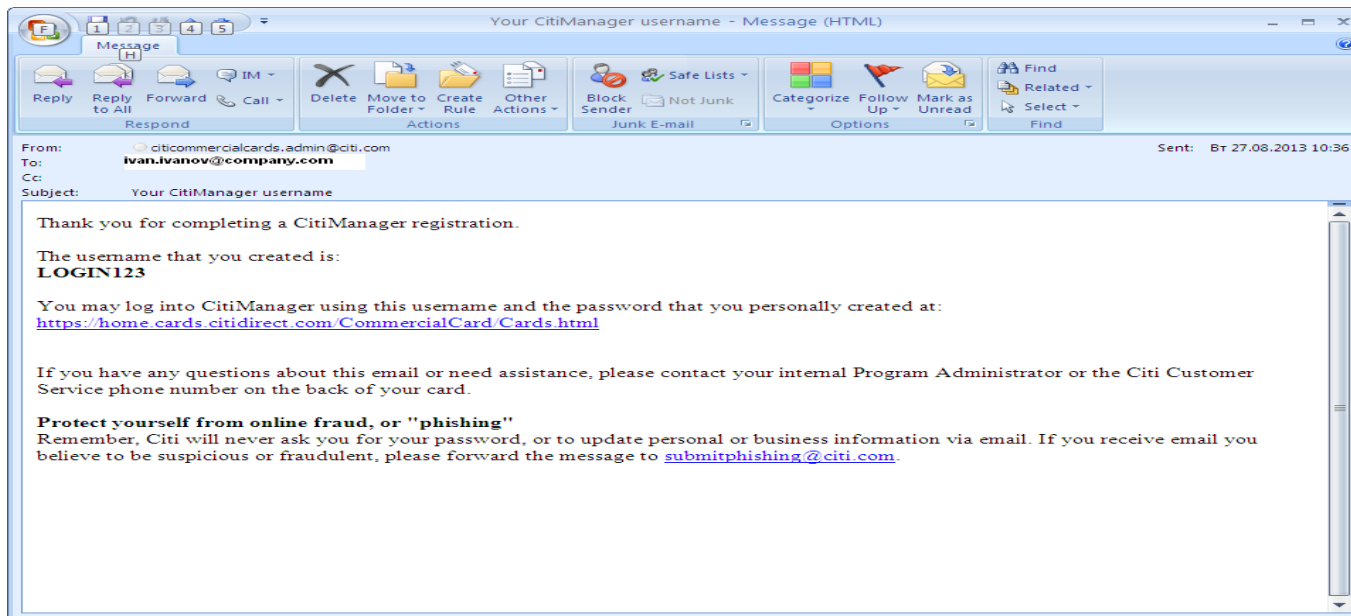
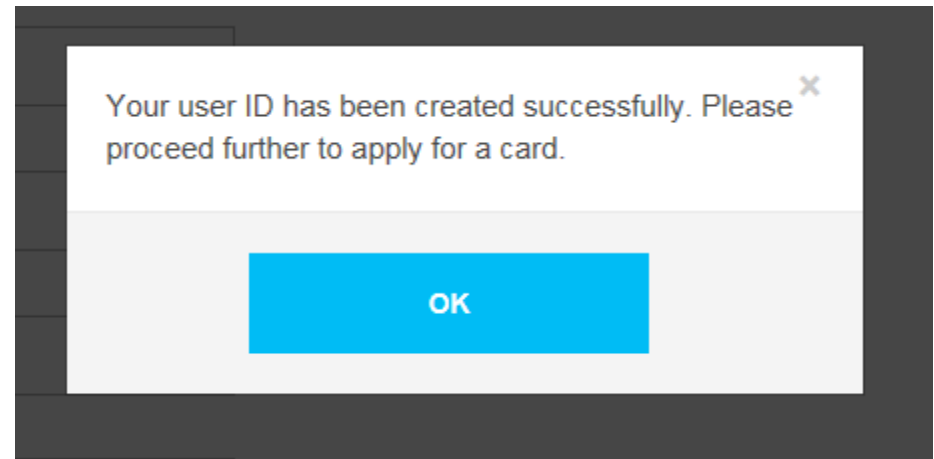
CITI, CITI and Arc Design, CITIBANK and CITIGROUP are trademarks and service marks of Citigroup Inc. or its affiliates and are used and registered throughout the world. The Blue Wave design is trade dress of Citigroup and is used throughout the world. Citibank, Citigroup Inc. and their subsidiaries also claim rights in certain other trademarks and service marks contained in these web pages.



# Регистрация пользователя в CitiManager



На экране появится подтверждение о том, что Учетная Запись создана (Нажмите ОК для просмотра заявления). Также сотруднику придет уведомление на электронную почту о том, что доступ в «CitiManager» создан



# Заполнение заявки на получение корпоративной карты



Проверьте корректность предварительно заполненной заявления. Исправьте в случае необходимости.

Образец заполнения заявления на следующих слайдах:

АО КБ СИТИБАНК

**Информация**

ПРИЛОЖЕНИЕ В К ДОГОВОРУ НА ОБСЛУЖИВАНИЕ КОРПОРАТИВНЫХ КАРТ АО КБ СИТИБАНК

ЗАЯВЛЕНИЕ НА ВЫДАЧУ КОРПОРАТИВНОЙ КАРТЫ

РАЗДЕЛЫ "КОМПАНИЯ - ВАШ РАБОТОДАТЕЛЬ" И "МЕСТОНАХОЖДЕНИЕ КОМПАНИИ" ЗАПОЛНЯЮТСЯ РАБОТНИКОМ БАНКА.

РАЗДЕЛ "УСТАНОВЛЕНИЕ РАСХОДНЫХ ЛИМИТОВ ПО КАРТЕ" ЗАПОЛНЯЕТСЯ АДМИНИСТРАТОРОМ ПРОГРАММЫ.

**Компания - Ваш работодатель**

НАИМЕНОВАНИЕ КОМПАНИИ  
АО КБ СИТИБАНК

НОМЕР ДОГОВОРА  
499999, 12/01/2013

**Местонахождение компании**

СТРАНА  
RUSSIAN FEDERATION

ПОЧТОВЫЙ ИНДЕКС  
123317

ОБЛАСТЬ/РАЙОН  
MOSCOW / MOSCOW

ГОРОД  
МОСКВА

УЛИЦА (МИКРОРАЙОН)  
ГАШЕКА

**Секция «Компания – Ваш работодатель»**  
Данный блок заявления заполняется Банком и Компанией и не требует дополнительных проверок и корректировок со стороны Держателя карты.

**Секция «Местонахождение компании»**  
Данный блок заявления заполняется Банком и Компанией и не требует дополнительных проверок и корректировок со стороны Держателя карты.

# Заполнение заявки на получение корпоративной карты



CitiManager



CitiManager



Область/район

MOSKOW / MOSCOW

Город

МОСКВА

Улица (микрорайон)

ГАШЕКА

Дом

8-10, СТР. 1

Офис

## Установление расходных лимитов по карте

Ежемесячный лимит на снятие наличных

Количество снятий наличных в месяц

Расходный лимит по карте

\* Язык формирования выписки

RUSSIAN

## Ваша персональная информация

\* Пол

FEMALE

## Ваша персональная информация

\* Пол

FEMALE

\* Обращение

Г-жа

\* Фамилия

тест

\* Имя

тест

\* Отчество

тест

\* Фамилия на английском языке

test

\* Имя на английском языке

test

Отчество на английском языке

\* Имя и фамилия на карте латинскими буквами

test

\* Дата Вашего рождения

11/02/1982

\* Номер паспорта

1234567890

**Секция «Обращение»**  
Выберите подходящий вариант.

Поля **«Фамилия», «Имя», «Отчество»**  
Должны быть заполнены на русском языке.

**Поле «Имя и фамилия на карте»**  
Допустимы только латинские буквы.  
Максимальное количество символов – 19.  
Имя может быть указано как полностью, так и сокращенно через точку, например: I.Ivanov

# Заполнение заявки на получение корпоративной карты



CitiManager

\* Дата Вашего рождения

11/02/1982

\* Номер паспорта

1234567890

\* Дата выдачи

08/05/2003

\* Орган, выдавший паспорт

123456

Табельный номер сотрудника

## Адрес вашей регистрации

\* Страна

RUSSIAN FEDERATION

\* Почтовый индекс

123456

Область/район

--Выбрать--

\* Город

тест

\* Улица (микрорайон)

тест

\* Дом

1

**Поле «Орган, выдавший паспорт»**

Достаточно указать код подразделения. Допускается не более 15 символов

**Поле «Город»**

допускается не более 13 символов

(например: вместо Санкт-Петербург укажите С-Петербург)

CitiManager

\* Дом

1

№ квартиры

## Ваша контактная информация

\* Ваш рабочий номер телефона [7-XXXXX-XXXXXXX-]

7

- 000

- 0000000

\* Ваш домашний номер телефона [7-XXXXX-XXXXXXX-]

7

- 000

- 0000000

\* Ваш мобильный номер телефона

7

- 0000000000

\* Адрес Вашей электронной почты

test@citi.com

\* Занимаете ли вы в настоящее время, занимали или предполагаете занять руководящие должности в федеральных, региональных или местных органах государственной власти и управления, министерствах, службах, агентствах, государственных компаниях, вооруженных силах и т.д., а также в политических партиях и объединениях? / Do you presently occupy, have recently occupied, are actively seeking, or are being considered for a senior position in the government or municipality, or any department, agency or instrumentality (

нет

\* Являетесь ли вы близким родственником (супруг, супруга, мать, отец, родной брат, родная сестра, сын, дочь) государственного (политического, общественного) деятеля (см. предыдущий вопрос) или доверенным или близким лицом государственного (политического, общественного) деятеля? / Are you a member (e.g. spouse, parent, sibling, or child) of the immediate family of a Public Figure; or a senior

**Раздел «Ваша контактная информация»**

Вам необходимо:

1. Указать актуальный номер мобильного телефона в формате: Z-XXXXXXXXXX, где Z- код страны без нолей впереди, XXXXXXXXXXX – номер телефона с кодом;
2. Проверить корректность адреса корпоративной электронной почты и внести изменения (при необходимости).

# Заполнение заявки на получение корпоративной карты



CitiManager



нет

\* Являетесь ли вы близким родственником (супруг, супруга, мать, отец, родной брат, родная сестра, сын, дочь) государственного (политического, общественного) деятеля (см. предыдущий вопрос) или доверенным или близким лицом государственного (политического, общественного) деятеля? / Are you a member (e.g. spouse, parent, sibling, or child) of the immediate family of a Public Figure; or a senior advisor or known to be closely associated with a Public Figure?

нет

СОГЛАШЕНИЕ О СЧЕТЕ ВЛАДЕЛЬЦА КАРТЫ СІТІВАНК

Уведомление о защите данных

Данное Заявление является неотъемлемой частью Договора на обслуживание корпоративных карт ("Договор"), и все термины, используемые в Заявлении, имеют то же значение, что и в Договоре.

Уведомление о защите информации

АО КБ "Ситибанк" ("Банк") будет, время от времени, на условиях конфиденциальности и только в разумно требуемой степени, передавать другим компаниям, принадлежащим Организациям Ситибанка, самой Компании, их уполномоченным агентам и подрядчикам, информацию о Вас и Вашем Счете для ведения Счета, статистической отчетности, предотвращения мошенничества и других целей управления Программой. Обработка информации может включать любые ручные либо автоматизированные действия, проводимые с информацией, включая, в частности, сбор, регистрацию, хранение и изменение информации. В процессе такой обработки информации Ваши персональные данные могут быть переданы за пределы Российской Федерации. С целью обеспечения качества оказываемых услуг, безопасности, целостности данных и других подобных целей Банк имеет право проводить мониторинг и запись Ваших телефонных разговоров с Банком. Все такие записи являются исключительной собственностью Банка.

Подтверждение Заявителя

Пожалуйста, отметьте галочкой, если:

1. Вы занимаете в настоящее время, занимали или предполагаете занять руководящие должности в федеральных, региональных или местных органах государственной власти и управления, министерствах, службах, агентствах, государственных компаниях, вооруженных силах и т.д., а также в политических партиях и объединениях.

2. Являетесь близким родственником (супруг, супруга, мать, отец, родной брат, родная сестра, сын, дочь) государственного (политического, общественного) деятеля (см. предыдущий вопрос) или доверенным или близким лицом государственного (политического, общественного) деятеля.

CitiManager



2. Являетесь близким родственником (супруг, супруга, мать, отец, родной брат, родная сестра, сын, дочь) государственного (политического, общественного) деятеля (см. предыдущий вопрос) или доверенным или близким лицом государственного (политического, общественного) деятеля.

Я, нижеподписавшийся/яса, настоящим прошу выдать мне Карту, которую я обязуюсь использовать исключительно в служебных целях Компании в строгом соответствии со всеми положениями Условий Использования, с которыми я ознакомлен(а) и согласен(а). Я заявляю, что вся информация, указанная выше в данном Заявлении, является достоверной и полной, и я соглашаюсь на обработку моей персональной информации как указано в данном Заявлении. Я обязуюсь немедленно информировать Администратора Программы о любых изменениях в информации, предоставленной в данном Заявлении. Я соглашаюсь с тем, что Банк имеет право независимо проверять любую информацию, предоставленную мной в связи с Программой, и я уполномочиваю Банк на любые необходимые проверки такой информации, в том числе путем контактов с Компанией - моим работодателем в любое время.

Заявитель

Подпись (как в паспорте): \_\_\_\_\_

Дата: \_\_\_/\_\_\_/\_\_\_

Утверждаю от имени Компании

ФИО уполномоченного лица: \_\_\_\_\_

Должность уполномоченного лица: \_\_\_\_\_

Подпись: \_\_\_\_\_

Дата: \_\_\_/\_\_\_/\_\_\_

Печать компании:

АО КБ СІТІВАНК

ОТПРАВИТЬ

СОХРАНИТЬ КАК ЧЕРНОВИК

ОТМЕНИТЬ

После проверки данных нажмите «Отправить» внизу страницы. Система подтвердит сообщением успешное заполнение заявления.

# Вход в CitiManager



Карты Citi® Commercial Cards

CitiManager Выбор языка Russian

### Зарегистрированные пользователи

**ВОЙТИ** [ОЧИСТИТЬ](#)

[Забыли имя пользователя?](#) | [Забыли пароль?](#)

### Новые пользователи

[Самостоятельная регистрация для владельцев карт](#)

[Самостоятельная регистрация для администраторов программы](#)

[Подать заявку на оформление карты](#)

[Нужна помощь?](#)

[Условия и положения](#) [Конфиденциальность](#) [Доступ](#) [Institutional Clients Group](#) ©2018 Citigroup Inc.  
СП, СП, Асс. Банки, СТИВАНК и СПТРСОРП являются товарными знаками и знаками обслуживания Citigroup Inc. или ее филиалов/дочерних компаний, которые используются и зарегистрированы во всем мире. Действ. Visa Now является фирменным стилем Citigroup и используется во всех странах мира. Citibank, Citigroup Inc. и их дочерние компании также заявляют права на определенные другие товарные знаки и знаки обслуживания, которые содержатся на этих веб-страницах.

Для того, чтобы распечатать заявление, зайдите в учетную запись, используя созданные Вами имя пользователя и пароль

CITI® COMMERCIAL CARDS

CitiManager

[LOGIN /](#)  
**Reset Challenge Questions and Answers**

Select challenge questions and set answers.

**CHALLENGE QUESTION 1**  
In which city were you born?

\* ANSWER 1

\* CONFIRM ANSWER 1

**CHALLENGE QUESTION 2**  
In which city were you born?

\* ANSWER 2

\* CONFIRM ANSWER 2

**CHALLENGE QUESTION 3**  
In which city were you born?

\* ANSWER 3

\* CONFIRM ANSWER 3

**SAVE** [CLEAR](#) [CANCEL](#)

При первом входе в CitiManager, система предложит выбрать три проверочных вопроса и указать на них ответы.

В дальнейшем, в дополнение к логину и паролю система будет задавать один из вопросов в случайном порядке.

- Выберете вопросы и укажите ответы (**внимание:** ответы должны быть указаны латинскими буквами)
- Нажмите «Сохранить»

Ваше Заявление Вы можете увидеть в разделе «Мой профиль» - «История запросов» (в данном случае статус будет «Ожидание подписанного экземпляра»)

Компания  
АО КБ СИТИБАНК - МС СВ - RU

Приветствуем вас,  
Ekate

Мой профиль | Выйти

КОНТАКТНЫЕ ДАННЫЕ

ФУНКЦИЯ ПОЛЬЗОВАТЕЛЯ И ИЕРАРХИЯ

РАЗРЕШЕНИЯ

НАСТРОЙКИ ПОЛЬЗОВАТЕЛЯ

ИЗМЕНИТЬ ПАРОЛЬ

СБРОСИТЬ КОНТРОЛЬНЫЕ ВОПРОСЫ

ОБЪЕДИНИТЬ ИМЕНА ПОЛЬЗОВАТЕЛЕЙ

ИЗМЕНИТЬ ОСНОВНУЮ КОМПАНИЮ

ПРИСОЕДИНИТЬ/ОТСОЕДИНИТЬ  
КАРТОЧНЫЙ СЧЕТ

НАЗНАЧИТЬ/ОТМЕНИТЬ НАЗНАЧЕНИЕ  
АЛЬТЕРНАТИВНОГО ПОЛЬЗОВАТЕЛЯ

ПОДАТЬ ЗАЯВКУ НА ПОЛУЧЕНИЕ НОВОЙ  
КАРТЫ

ИСТОРИЯ ЗАПРОСОВ

Список запросов на заявки и обслуживание

СКАЧАТЬ (XLS)

ИДЕНТИФИКАТОРА ЗАПРОСА	СТАТУС	ТИП ЗАПРОСА	ДАТА ПОСЛЕДНИХ ИЗМЕНЕНИЙ	ИЗМЕНЕНО
E0001104603	Обработка закончена	Заявка на выпуск карты	22/10/2016 03:55:42	...
E0001103052	Ожидание утверждения	Заявка на выпуск карты	11/10/2016 07:19:04	...
E0001103015	Ожидание утверждения	Заявка на выпуск карты	11/10/2016 06:59:53	...
E0001102936	WaitingSignedCopy	Заявка на выпуск карты	11/10/2016 06:28:51	...

Откройте заявление кликнув на его идентификатор. В конце страницы есть кнопка «Скачать». Необходимо:

- ✓ Распечатать Заявление и подписать его;
- ✓ Передать Заявление вместе с копией паспорта Администратору программы
- ✓ После получения полного пакета документов Банком срок выпуска карты составляет 15 рабочих дней

Уважаемый Клиент!

Благодарим Вас за сотрудничество. Ваши вопросы и пожелания Вы всегда можете адресовать в Службу поддержки корпоративных клиентов

Россия: +7 (495) 77 55 999

Казахстан: +7 (727) 25 82 122

или по e-mail: [commercialcardscustomerservices@citi.com](mailto:commercialcardscustomerservices@citi.com)

С уважением,

Служба поддержки корпоративных клиентов